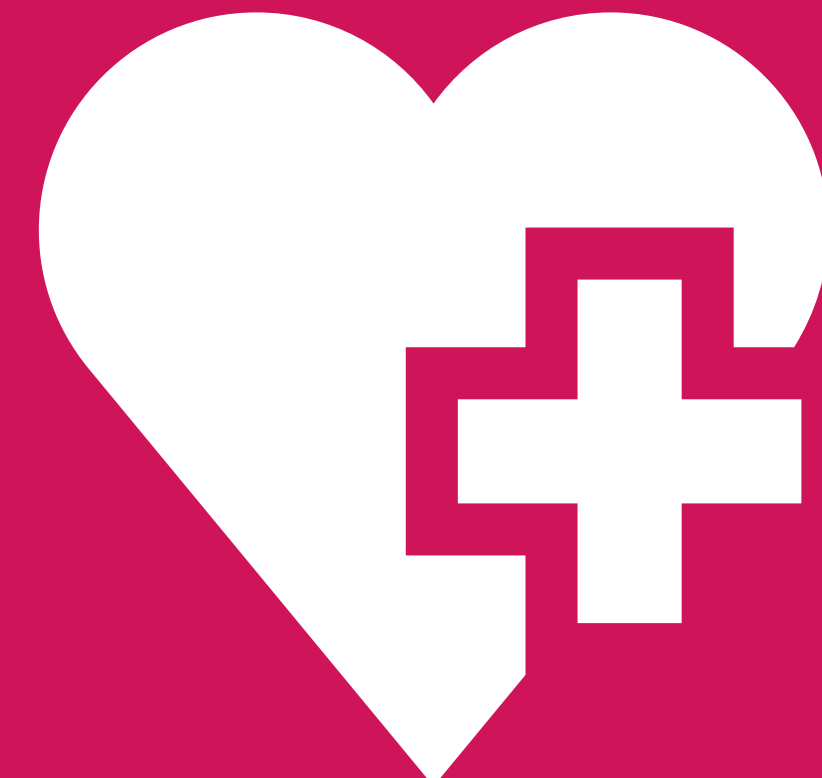
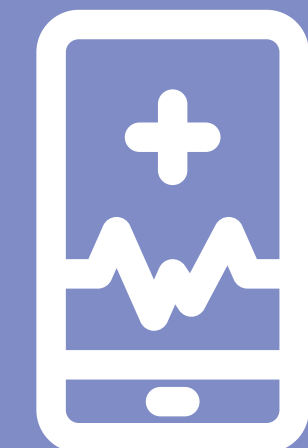


RENDICIÓN DE Cuentas

SALUD



HUMANIZACIÓN



BIENESTAR



SEGUIMOS creciendo



EMPRESA SOCIAL DEL ESTADO
**HOSPITAL
LA MARÍA**
MEDELLÍN - COLOMBIA

Trabajamos con amor por la vida



GOBERNACIÓN DE ANTIOQUIA



UNIDOS

Amor
Por La *Vida*





COVID-19

ATENCIÓN

**1.119 PACIENTES
ATENDIDOS**

Somos un ejemplo de superación y constancia, logramos crear un sistema de atención para esta crisis que estamos viviendo.

AMPLIACIÓN

**56 CAMAS
HOSPITALIZACIÓN
59 CAMAS - UCI**

Ampliamos nuestra capacidad instalada y con nuestra experiencia en salud logramos atender a la población antioqueña con COVID-19.

SOLIDARIDAD

309.036

UNIDADES DONADAS

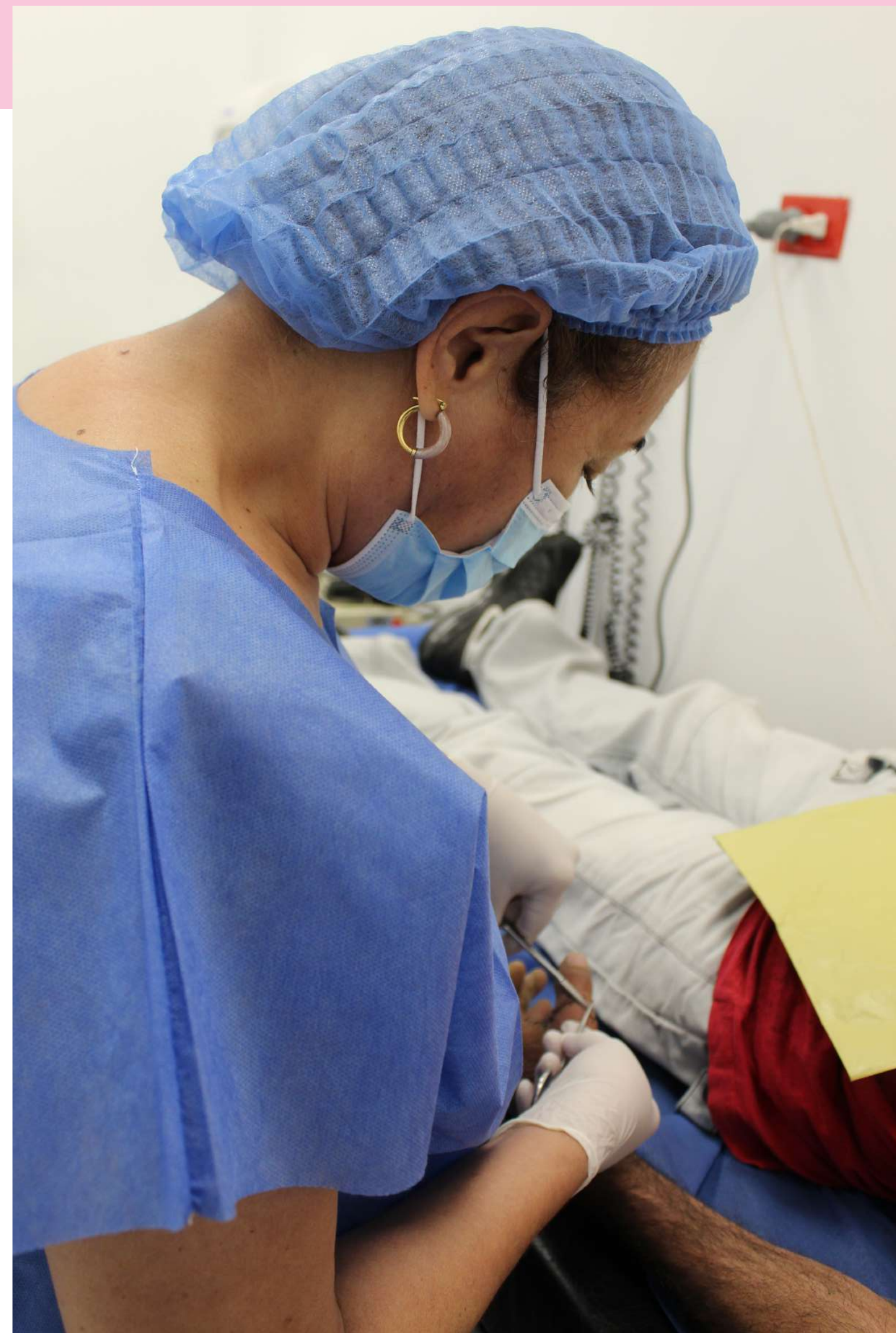
La solidaridad no está en cuarentena, agradecemos a todas las empresas y personas que aportaron a nuestra institución en tiempos de crisis.

MINSALUD

5.614 MILLONES

Desembolso del Ministerio de Salud para Pago de talento humano.

ATENCIÓN *Humanizada*



SUBSIDIADO

**41.897 USUARIOS
ATENDIDOS**

Este año fue atípico para nosotros, sin embargo seguimos firmes en la atención integral en salud para los antioqueños.

CONTRIBUTIVO

**4.605 USUARIOS
ATENDIDOS**

Decidimos no parar por ti, nos comprometimos con la salud de Antioquia y logramos seguir con los servicios de salud para la población vulnerable.

POBLACIÓN NO ASEGURADA

**3.995 USUARIOS
ATENDIDOS**

Sabemos que fue un año difícil para todos,
pero creemos que podemos superar la
adversidad. Nosotros estaremos siempre a su
disposición.

PARTICULAR

**592 USUARIOS
ATENDIDOS**

En estos tiempos de crisis dimos nuestro mejor
esfuerzo para que el sistema de salud siguiera
adelante.

POBLACIÓN VENEZOLANA

**1.923 USUARIOS
ATENDIDOS**

Nos llena de satisfacción ver la mejora de nuestros pacientes y nos sentimos orgullosos de ser un hospital que trabaja por el bienestar de Antioquia.

CIRUGÍAS REALIZADAS

11.809 CIRUGÍAS

Nuestro personal de la salud se comprometió con Antioquia y logramos brindar una atención de calidad.

CONSULTA EXTERNA

36.406 CITAS MÉDICAS

Seguimos siendo un hospital que apuesta a la excelencia técnica y científica en todos los aspectos y gracias a esto logramos continuar con nuestro servicios.

TELEMEDICINA

13.644 CITAS MÉDICAS

Nos actualizamos para ofrecer un mejor servicio y llegar a todos los rincones de Antioquia.

ATENCIÓN A HABITANTES DE CALLE

**124 USUARIOS
ATENDIDOS**

La inclusión social y la atención humanizada son parte de nuestro ADN institucional.

PROGRAMA VIH

**2.332 ATENCIONES
PROGRAMA 900**

**14.571 ATENCIONES
SAVIA SALUD**

Nacimos como un hospital para combatir las enfermedades que estigmatizaban a la sociedad. Hoy esas enfermedades hacen parte de nuestros programas insignia y logramos crear una guía para su prevención y atención.

ATENCIÓN AL USUARIO

99% DE FAVORABILIDAD

Tu opinión es lo más importante para nosotros, gracias a ella podemos mejorar nuestra calidad de atención para ti.

ATENCIÓN AL USUARIO

**652 USUARIOS
ATENDIDOS**

Somos hospital que le apuesta a la experiencia del servicio, realizando estrategias 360 para así crear lazos con nuestros pacientes.



CIENCIA
Innovación
Y CULTURA

PREVENCIÓN

685 MILLONES

Convenio Secretaría Seccional de Salud de Antioquia Gestión integral del riesgo, infecciones de transmisión sexual, embarazo en adolescentes y violencia sexual.

ENTERRITORIO

375 MILLONES

Convenio ENTERRITORIO – Atención pacientes con VIH – SIDA.

SECRETARÍA SECCIONAL DE SALUD Y PROTECCIÓN SOCIAL DE ANTIOQUIA

1.100 MILLONES

Convenio Secretaría Seccional de Salud y
Protección social de Antioquia Asistencia Técnica
en enfermedades transmisibles e
inmunoprevenibles.

SISTEMA GENERAL DE SEGURIDAD SOCIAL EN SALUD

3.600 MILLONES

Prestación de servicios de salud ambulatorios y
hospitalarios a la población no afiliada al SGSSS
y a la población migrante sin afiliación al
Sistema General de Seguridad Social en Salud.

PROGRAMA VIH

22.459 MILLONES

Contrato de Prestación de Servicios con Savia Salud para la Atención integral de pacientes con VIH-SIDA.

TUBERCULOSIS Y LEPRA

1.256 MILLONES

Convenio Secretaría Seccional de Salud y Protección social de Antioquia, Atención TB-Lepra.

ALIANZAS ESTRATÉGICAS EN SALUD

74.157 MILLONES

La innovación tecnológica y los conocimientos científicos son parte de nuestro hospital.

SOSTENIBILIDAD *Empresarial*



PRESUPUESTO DE INGRESOS

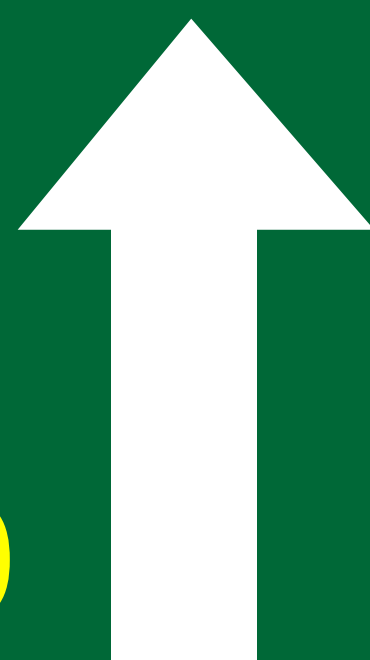
135.444 MILLONES
15 % 

RECAUDO

101.804 MILLONES
22 % 

PAGOS

89.420 MILLONES
20 %



ESTAMPILLAS

10.635 MILLONES
1 %



ACTIVOS

168.494 MILLONES
13 % 

PASIVOS

16.199 MILLONES
18 % 

PATRIMONIO

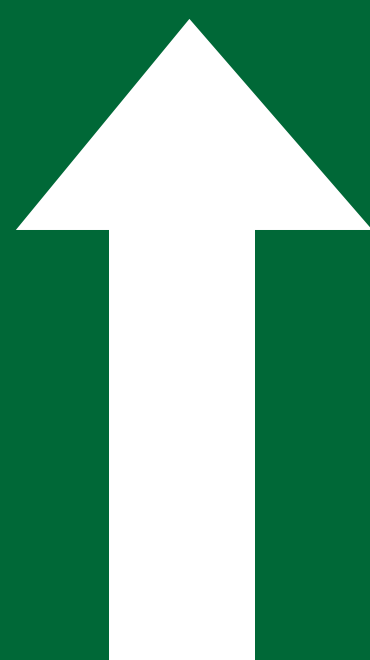
152.295 MILLONES
18.5 % 

INGRESOS NETOS OPERACIONALES

76.319 MILLONES
5.4 % 

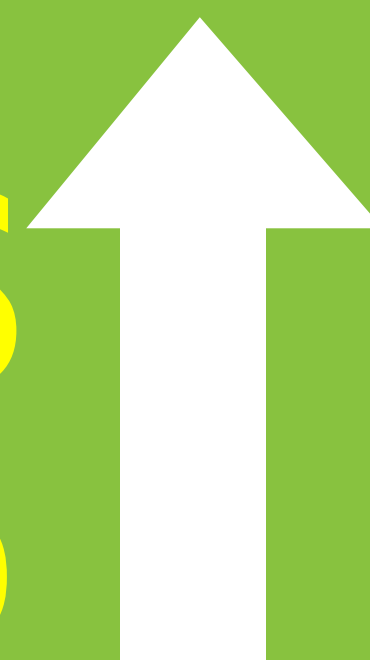
COSTOS

71.860 MILLONES
18.3%



GASTOS

10.725 MILLONES
6%



UTILIDAD OPERACIONAL

**-4.976 MILLONES
(PANDEMIA)**

UTILIDAD NETA

23.773 MILLONES

FACTURACIÓN

ENERO	5.623
FEBRERO	6.220
MARZO	5.992
ABRIL	3.614
MAYO	4.348
JUNIO	4.938
JULIO	6.170
AGOSTO	5.337
SEPTIEMBRE	6.614
OCTUBRE	8,340
NOVIEMBRE	8,803
DICIEMBRE	10,488



LOGROS

APOYO PSICOSOCIAL

COVID  A

Nos enorgullece contar con un equipo capacitado y comprometido con la salud psicológica de nuestros pacientes y sus familias.

INCLUSIÓN SOCIAL



El Hospital La María le apuesta a la inclusión social y la participación ciudadana. Estamos comprometido con los Objetivos de Desarrollo Sostenible.

NUEVOS SERVICIOS



Pasamos de 13 camas en UCI a 72

Avanzamos hacia el futuro, durante el 2020 nuestro hospital amplio su capacidad instalada para atender la pandemia por COVID-19.

UNIDAD RENAL



Servicio de Hemodiálisis

Creemos firmemente en la evolución y pensamos siempre en el bienestar de los Antioqueños.

AMPLIACIÓN CIRUGÍA



Pensamos en la comodidad y Accesibilidad para nuestros usuarios al momento de visitarnos.

TORRE ADMINISTRATIVA



72.45% de construcción

Estamos mejorando nuestras instalaciones para nuestros colaboradores y así poder seguir Trabajando Con Amor Por La Vida.

TORRE MÉDICA ASISTENCIAL



2.500.000 MILLONES

Cofinanciación — Área Metropolitana para la terminación torre asistencial.

TORRE ADMINISTRATIVA



8.300.000 MILLONES

Cofinanciación — Área Metropolitana para la terminación torre administrativa.

FUTURAS *Inversiones*



EQUIPOS BIOMÉDICOS

5.629 MILLONES

Adquisición de equipos biomédicos para la prestación de servicios de salud.

EQUIPOS MÉDICOS

5.800 MILLONES

Adquisición de un Resonador Magnético.

EQUIPOS BIOMÉDICOS

1.035 MILLONES

Compra de equipos biomédicos e industriales para la prestación de servicios de salud de la Nueva Torre Asistencial de la ESE Hospital La María.

TRANSPORTE ASISTENCIAL

470 MILLONES

Adquisición de Ambulancias, para transporte asistencial básico y transporte asistencial medicalizado.

EQUIPOS BIOMÉDICOS INDUSTRIAL

342 MILLONES

Adquisición Planta eléctrica.

EQUIPOS DE CONTROL ESPECIAL

4.368 MILLONES

Adquisición de equipos de control especial para la nueva Torre asistencial (Asignación por el ministerio).

QUIRÓFANOS Y CENTRAL DE ESTERILIZACIÓN

350 MILLONES

Repotenciación de la Estructura Física
de los Quirófanos y Central de
Esterilización .

COVID-19

1.340 MILLONES

Inversión realizada para la
atención de la Pandemia
COVID-19.

ADECUACIÓN DE ESPACIOS

245 MILLONES

Amoblamiento de los puestos de
trabajo de la torre Asistencial.

Gracias



EMPRESA SOCIAL DEL ESTADO
**HOSPITAL
LA MARÍA**
MEDELLÍN - COLOMBIA

Trabajamos con amor por la vida



GOBERNACIÓN DE ANTIOQUIA



UNIDOS